

АВТОМАТИЧЕСКИЕ РЕВОЛЬВЕРНЫЕ ДВЕРИ DK3 / DK4

Автоматические револьверные двери DK3/DK4 — выбор объектов, где ценят статус, комфорт и энергоэффективность. Они мгновенно подчеркивают престиж здания, превращая вход в торжественное событие. Принцип «всегда открыто, всегда закрыто» создает идеальный воздушный шлюз: полное отсутствие сквозняков, пыли и шума при сохранении безупречного микроклимата внутри здания. Посетители проходят плавно и беспрепятственно, а система отопления и кондиционирования экономит до 40% ресурсов. Это не просто дверь, а статусный актив, который окупает себя каждый день.



Безупречный вход в мир вашего бизнеса!

ДЛЯ АРХИТЕКТОРОВ

Конструктивные возможности:

Широкий диапазон внутренних диаметров (до 6000 мм) и высот чистового прохода (до 4000 мм) позволяет вписать дверь в любой проект.

Визуальная легкость:

Тонкие профили и возможность использования больших форматов стекла создают эффект «невидимой» конструкции.

Интеграция решений:

Гибкость в выборе покрытий RAL, фактур нержавеющей стали и типов остекления.

ДЛЯ СОБСТВЕННИКОВ И УПРАВЛЯЮЩИХ

Энергоэффективность:

Дверь работает как шлюз, минимизируя потери тепла/холода. Экономия на климате здания до 30%.

Имидж и статус:

Премиальное остекление, разнообразие отделок и дизайна створок подчеркивают статус Бизнес-центра, отеля или Аэропорта.

Безопасность:

Интеллектуальная система сенсоров исключает риск травм. Персонал и посетители под надежной защитой.

ДЛЯ МОНТАЖНИКОВ И ИНЖЕНЕРОВ

Модульность и точность:

Конструктор из готовых компонентов, который собирается как на заводе, так и на объекте.

Простой монтаж:

Четкая система креплений и понятная электромеханика сокращают время установки и пусконаладки.

Надежность:

Промышленная сборка и проверенные комплектующие (привод dk Drive) гарантируют бесперебойную работу годами.

Револьверные двери dktech спроектированы по модульному принципу: вы собираете дверь под свои задачи, как конструктор, выбирая оптимальную конфигурацию из проверенных инженерных решений.

ТИП СТВОРОК

Выбор количества створок определяет характер движения и пропускную способность.

DK3 (Трехстворчатая)

Вместительные сегменты создают дополнительный комфорт для прохода с багажом, детскими колясками или крупногабаритными грузами. Идеально для гостиниц, бизнес-центров и административных зданий, где важны эстетика и плавность движения.

DK4 (Четырехстворчатая)

Оптимизированный поток с разделением входящих и выходящих. Максимальная пропускная способность для объектов с высокой интенсивностью трафика: торговые центры, аэропорты, транспортные узлы.

СИСТЕМА ЗАПИРАНИЯ (НОЧНОЙ РЕЖИМ)

Обеспечивает безопасность в нерабочее время и влияет на внешний вид входной группы.

Без ночного экрана

Минималистичное решение для объектов с круглосуточным доступом или там, где не требуется дополнительная защита проема. Чистые линии, максимум света.

С ночным экраном

Дополнительные изогнутые раздвижные створки, которые полностью перекрывают проем. В закрытом состоянии дверь превращается в витрину, обеспечивая панорамный обзор и защиту от взлома. Доступны с механическим замком.

МАТЕРИАЛЫ И ОТДЕЛКА

Визуальный облик двери должен соответствовать архитектурной среде. У нас вы найдете широкую палитру решений.

Алюминиевые профили порошковая окраска по каталогу RAL (структура матовая, глянцевая, металлик).
возможно цветное решение в корпоративных цветах.

Нержавеющая сталь выбор фактуры под стиль объекта: зеркальная, сатиновая, шлифованная,
волокнистая

Остекление Многослойное безопасное стекло (триплекс) 8,76 мм.
По запросу доступны тонировка и бронепленка.

НАПОЛЬНОЕ ПОКРЫТИЕ

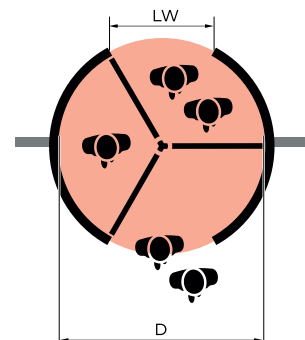
Вход — зона с самой высокой проходимостью. DK3/DK4 содержат решения для аккуратного и долговечного сопряжения двери с полом.

- Встроенное установочное напольное кольцо из нержавеющей стали позволяет идеально состыковать дверь с чистовым полом, скрывая монтажные зазоры и обеспечивая законченный вид.
- Напольное кольцо также служит основой для гидроизоляции и может быть адаптировано под установку грязезащитных ковриков (резиновых или ворсовых) заподлицо с поверхностью пола.

Каждая револьверная дверь dktech — это не типовое изделие, а индивидуальное решение, собранное из модульных компонентов под конкретные задачи объекта. Такой подход гарантирует, что вы получаете именно ту дверь, которая нужна: с нужным трафиком, нужным дизайном и нужным уровнем безопасности.

Технические параметры револьверных дверей DK3/DK4

Максимальная вместимость — расчетный показатель, характеризующий пропускную способность двери. Он определяет расчетное количество человек, которое способна пропустить система в одном направлении в минуту в часы пиковой нагрузки (например, начало/конец рабочего дня или обеденный перерыв). Расчет выполняется исходя из условий равномерного непрерывного потока и полного заполнения всех сегментов двери.



Теоретическая максимальная вместимость DK3/DK4, чел./мин

Внутренний диаметр (D, мм)	DK3 (3-створчатая)	DK4 (4-створчатая)	Рекомендация по применению
2400	18	24	Бизнес-центры, заводы (производства), отели
2800	24	28	Торговые центры, гостиниц, учебные заведения
3200	28	32	Аэропорты, стадионы, объекты с пиковыми нагрузками
3600	32	36	Аэропорты, стадионы, объекты с пиковыми нагрузками

Важно!

Выбор между DK3 и DK4 — это компромисс между «вместительностью» и «одновременностью». DK3 создает более просторные отсеки для прохода с багажом или для людей с ограниченными возможностями. DK4 обеспечивает более высокую пропускную способность за счет меньшего шага.

Размеры DK3

D	Внутренний диаметр*	2000	2200	2400	2600	2800	3000	3200	3400	3600
B	Внешний диаметр									
	без ночного экрана	2122	2322	2522	2722	2922	3122	3322	3522	3722
	ночной экран внешний	2302	2502	2702	2902	3102	3302	3502	3702	3902
LW	Ширина чистого прохода	800	900	1000	1100	1200	1300	1400	1500	1600
LH	Технически max возможная высота двери	4000	4000	4000	4000	4000	4000	4000	4000	4000
SH	Высота канопе	от 300 до 1200 мм								

Размеры DK4

D	Внутренний диаметр*	2000	2200	2400	2600	2800	3000	3200	3400	3600
B	Внешний диаметр									
	без ночного экрана	2181	2381	2581	2781	2981	3181	3381	3581	3781
	ночной экран внешний	2361	2561	2761	2961	3161	3361	3561	3761	3961
LW	Ширина чистого прохода	1257	1399	1540	1682	1823	1965	2106	2247	2389
LH	Технически max возможная высота двери	4000	4000	4000	4000	4000	4000	3000	3000	3000
SH	Высота канопе	от 300 до 1200 мм								

* Доступны размеры внутреннего диаметра (D) до 6000 мм. За расчетами параметров такой двери необходимо обратиться к инженерам dktech.

Конструктивные особенности и варианты исполнения

Автоматические револьверные двери серии DK представляют собой модульные системы, разработанные с учетом требований к комфорту, безопасности и архитектурной вариативности. Благодаря широкой номенклатуре комплектующих и гибким настройкам рабочих режимов возможна конфигурация двери под конкретные условия эксплуатации и индивидуальные проектные задачи.



Размеры

01 Внутренний диаметр	D = от 2000 до 6000 мм
02 Высота чистого прохода	LH = от 2200 до 4000 мм
03 Высота канопе	от 300 до 1200 мм

Исполнение системы створок

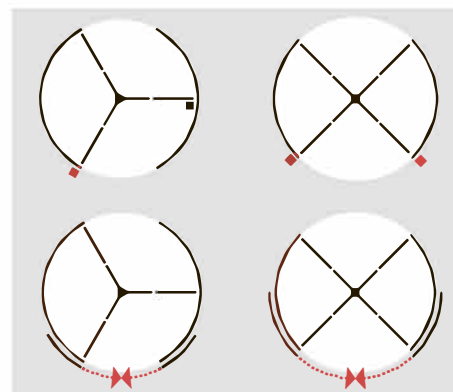
По типу кинематики двери подразделяются на трехстворчатые (DK3) и четырехстворчатые (DK4):

Тип	Особенности конструкции	Технические преимущества
DK3 (трехстворчатые)	Три створки, закрепленные на центральном оси	Увеличенная вместимость сегментов; меньшая масса створок снижает нагрузку на привод; возможность реализации большей высоты прохода; визуально более легкая и изящная конструкция
DK4 (четырёхстворчатые)	Четыре створки, закрепленные на центральном оси	Расширенные зоны входа и выхода; оптимизация одновременного встречного движения; повышенная пропускная способность

Системы запирания и блокировки

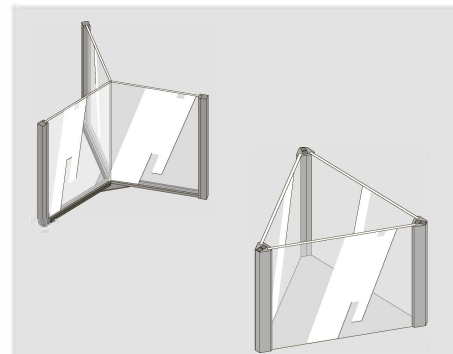
Для обеспечения защиты в нерабочее время предусмотрены следующие варианты:

- Механический или электромеханический замок створок (в количестве 1 или 2 шт.)
- Ночной экран: Дополнительные изогнутые раздвижные створки (2 шт.), монтируются перед входом имеют возможность механического запирания



Стеклопанель витрина

В зависимости от габаритов проема и функциональных требований возможна комплектация двери витринами. Такое исполнение позволяет использовать дверь в качестве витринной зоны, акцентируя внимание на интерьерном пространстве или экспозиции.



Дополнительное оснащение

Предусмотрена установка аксессуаров, соответствующих действующим стандартам безопасности и эксплуатационным требованиям.

Опциональное оснащение и аксессуары

Категория

Элементы

Системы управления и доступа

Радары, кнопки запуска, считыватели карт, биометрические сканеры, системы контроля доступа

Климатическое оборудование

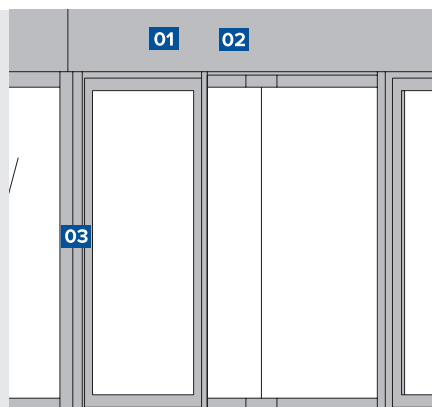
Тепловые завесы электрические или водяные, встроенные или вертикальные

Антивандальная защита

Пулестойкое остекление, усиленные импосты



Конструктивные узлы и элементы



DK 3/4

- 01 Потолок с встроенным приводом DK Drive
- 02 Канопе увеличенной высоты
- 03 Створки в профиле по периметру

Канопе (верхний потолочный модуль)

Канопе представляет собой верхний структурный элемент двери, в котором размещается приводная система и обеспечивается примыкание конструкции к фасаду здания.

Высота канопе (SH): Стандартный диапазон: от 300 до 1200 мм
Выбор высоты определяется архитектурными требованиями и необходимым пространством для размещения дополнительного оборудования

Конструкция потолка: Стандартное исполнение: Нижний потолок из металлических панелей, окрашенных в цвет двери, устойчивых к механическим воздействиям

Опционально: Гидроизоляция верхнего внешнего потолка металлическим листом для защиты от протечек

Освещение: Стандартная комплектация: 6 светодиодных LED-светильников (3,5 Вт, 4000К) с равномерным распределением светового потока по окружности
Опционально: Возможность увеличения количества светильников

Приводная система DK Drive

Привод DK Drive представляет собой электромеханическое устройство, размещаемое внутри канопе и обеспечивающее вращение створчатой системы.

Состав привода: Трехфазный асинхронный двигатель переменного тока
Электромагнитный тормоз
Микропроцессорный блок управления с настраиваемыми режимами работы

Технические характеристики:	Потребляемая мощность (макс.)	250 Вт
	Потребляемая мощность (средняя)	30 Вт
	Напряжение питания	230 В
	Частота тока	50/60 Гц

Эксплуатационные преимущества: Высокая надежность и длительный срок службы
Простота монтажа и настройки
Низкое энергопотребление в режиме ожидания
Плавный пуск и остановка

Дверные створки

Стандартное исполнение: Материал: многослойное безопасное стекло (триплекс) толщиной 8,76 мм
Обрамление: алюминиевые профили с уплотнителями по периметру

Система запирания створок: Механический замок (1 или 2 шт.)
Электромеханический замок (1 шт.) с возможностью интеграции в СКУД

Защита от механических повреждений: Импосты — дополнительные защитные профили, устанавливаемые на створки и барабан для предотвращения повреждений при ударах

Барaban (наружный кожух)

Барaban формирует внешний цилиндрический контур дверного прохода и обеспечивает крепление входных стоек и сенсорного оборудования.

- Конструкция:** Несущий каркас из алюминиевых профилей
Остекление: многослойное безопасное стекло толщиной 8,76 мм
- Функции:** Формирование замкнутого пространства прохода
Обеспечение панорамного обзора
Шумоизоляция и защита от внешних воздействий

Система ночного экрана

Внешний ночной экран предназначен для полного перекрытия проема в нерабочее время.

- Состав:** Дополнительные изогнутые раздвижные створки (2 шт.)
Устанавливаются перед входом в дверной проем
- Конструктивные особенности:** Каркас из алюминиевых профилей
Остекление из многослойного безопасного стекла 8,76 мм
Механический замок
- Функциональность:** Полная блокировка проема в закрытом состоянии
Превращение входной группы в витрину в нерабочее время
Повышение взломостойкости объекта

Напольное кольцо и напольное покрытие

Установочное кольцо обеспечивает сопряжение вращающейся части двери с чистовым полом и гидроизоляцию основания.

- Установочное кольцо:** Материал: нержавеющая сталь
Монтируется заподлицо с уровнем чистового пола
Обеспечивает аккуратное примыкание напольного грязезащитного покрытия
Служит основой для гидроизоляции периметра двери
- Напольное покрытие внутри двери:** Заводская комплектация Грязезащитные коврики с резиновыми или ворсовыми вставками, изготовленные по размерам двери
Адаптация под покрытие Возможность проектирования двери с учетом напольного покрытия, предоставляемого заказчиком
- Технические требования к напольному покрытию:** Максимальная высота монтажа: 30 мм
Поверхность должна быть ровной
При использовании покрытия с планками (решетками) необходимо соблюдение допустимого расстояния между элементами

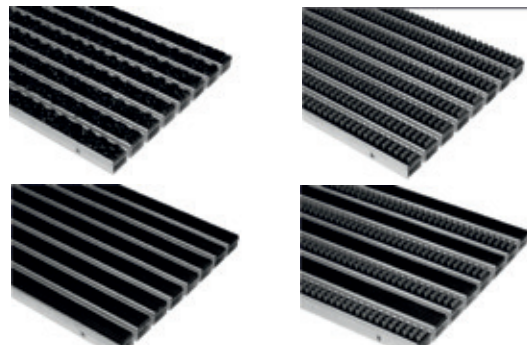
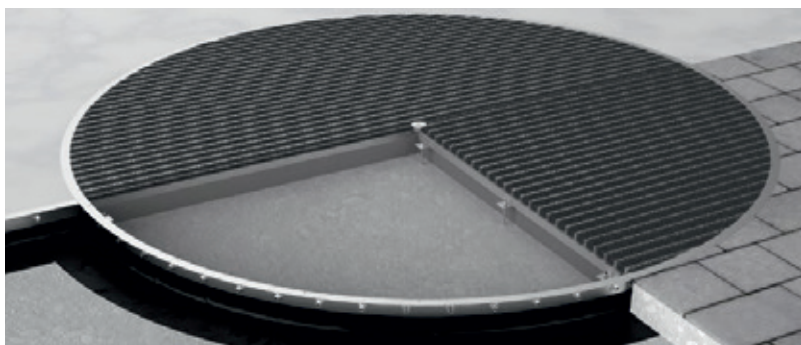


Схема устройства установочного кольца с напольным покрытием и гидроизоляцией по периметру

Стандартная комплектация DK3/DK4

Элемент	Материал (стандарт)	Толщина/Характеристика
Створки	Многослойное стекло (триплекс)	8,76 мм
Барaban	Алюминиевый профиль + триплекс	8,76 мм
Ночной экран	Алюминиевый профиль + триплекс	8,76 мм
Потолок	Панели из металла	—
Установочное кольцо	Нержавеющая сталь	—
Защитные импосты	Алюминиевый профиль	—
Освещение	6 светодиодных LED-светильников	

Система безопасности

Безопасность пользователей является приоритетом при проектировании автоматических револьверных дверей dktech. Двери серий DK3 и DK4 оснащаются многоуровневым комплексом защитных устройств, обеспечивающих безопасный проход людей и предотвращение травматических ситуаций.

Принципы обеспечения безопасности

Автоматическая дверь приводится в движение электромеханическим приводом, который в режиме реального времени отслеживает наличие препятствий и при необходимости замедляет или полностью останавливает вращение створок. Выбор конфигурации системы безопасности определяется типоразмером двери и требованиями к объекту эксплуатации.

Классификация устройств безопасности

Устройства активации и управления доступом:

- Радары движения
- Кнопки запуска
- Считыватели карт доступа

Устройства управления скоростью и аварийной остановки:

- Кнопка снижения скорости
- Кнопка аварийной остановки

Устройства обнаружения препятствий:

- Бамперы безопасности
- Противоударные защитные планки
- Инфракрасные сенсоры на стойках канопе



Функциональное описание основных элементов

Элемент	Расположение	Назначение	Принцип действия
Инфракрасные сенсоры канопе	Внутренние и наружные передние стойки	Обнаружение людей в зоне входа до начала движения	Формирование невидимого барьера; при обнаружении объекта дверь блокирует запуск или останавливается
Защитные планки	Передние стойки внутри и снаружи	Предотвращение заземления при подходе к дверному проему	Механические контактные датчики, останавливающие вращение при касании
Резиновый бампер	Нижняя кромка створок	Защита от травмирования ног и попадания посторонних предметов	Контактный элемент, инициирующий немедленную остановку
Вертикальный бампер безопасности	Вертикальная кромка створки	Обнаружение препятствий по всей высоте створки	Чувствительный элемент, срабатывающий при малейшем давлении
Кнопка аварийной остановки	Внутренняя панель (стандарт), наружная панель (опция)	Экстренная остановка двери	При активации привод немедленно останавливается; дверь переходит в режим ручного проворота в обоих направлениях
Кнопка снижения скорости	Внутренняя и наружная панели	Адаптация скорости вращения под особые условия	Предназначена для МГН, а также при транспортировке крупногабаритных грузов

Спецификация стандартной комплектации

№	Элемент безопасности	Расположение	Статус
1	Инфракрасные сенсоры канопе	Внутренние / наружные передние стойки	●
2	Защитные планки	Передние стойки внутри / снаружи	●
3	Резиновый бампер	Нижняя кромка створок	●
4	Вертикальный бампер безопасности	Вертикальная кромка створки	●
5.1	Кнопка аварийной остановки	Внутренняя панель	●
5.2	Кнопка аварийной остановки	Наружная панель	—
6	Кнопка снижения скорости (для МГН)	Внутренняя / наружная панели	●

Условные обозначения:

- — стандартное оборудование (входит в базовую комплектацию)
- — опция (доступно по запросу)

Режим работы кнопки аварийной остановки:

При активации кнопки аварийной остановки привод двери немедленно прекращает вращение. Система переводится в режим ручного управления, позволяя вручную вращать дверь в обоих направлениях для эвакуации или освобождения прохода.

Соответствие стандартам:

Комплектация системы безопасности соответствует требованиям действующих норм и стандартов, включая EN 16005 (требования к автоматическим дверям) и DIN 18650.

Отделка и покрытие

Автоматические револьверные двери dktech серий DK3 и DK4 имеют широкие возможности для архитектурной интеграции благодаря разнообразию вариантов отделки несущих профилей и облицовочных поверхностей. Выбор материалов и цветовых решений позволяет гармонично вписать дверь в любой архитектурный контекст — от строгого офисного минимализма до премиальных интерьеров.

Все металлические элементы дверей подвергаются финишной обработке, обеспечивающей:

- Стойкость к атмосферным воздействиям
- Сохранение внешнего вида на протяжении всего срока эксплуатации
- Устойчивость к механическим повреждениям
- Соответствие корпоративному стилю и дизайн-проекту объекта

Широкая палитра отделочных решений открывает перед архитекторами и проектировщиками новые возможности для реализации самых разных задач. При необходимости дверь может быть точно приведена в соответствие с фирменным стилем благодаря колеровке покрытий в корпоративные цвета. Это позволяет не только поддерживать единую стилистику фасада и интерьера, но и создавать акцентные входные группы, которые с первого взгляда задают тон восприятию всего здания.

Спецификация отделки и покрытий DK3/DK4

Элемент конструкции	Стандартное исполнение	Оptionальные варианты	Область применения / Примечания
Алюминиевые профили (створки, барабан, импосты)	Порошковое покрытие RAL (матовая структура)	Порошковое покрытие RAL: глянцевое, металлик, текстурированное PVDF-покрытие (фторполимерное)	PVDF — для объектов с агрессивной средой и повышенными требованиями к долговечности
Облицовка канопе (потолок)	Металлический в цвет двери	Нержавеющая сталь (все фактуры)	Выбор по архитектурным требованиям
Нержавеющая сталь (облицовки, накладки, напольное кольцо)	Сатиновая (матовая равномерная)	Зеркальная Шлифованная («песок») Волокнистая (под «щетку»)	Сатиновая — универсальное решение; шлифованная — для высокой проходимости; зеркальная — премиум-сегмент
Напольное кольцо	Нержавеющая сталь, сатиновая	Все фактуры нержавеющей стали	Монтаж заподлицо с чистовым полом
Импосты и защитные накладки	В цвет алюминиевых профилей	Нержавеющая сталь Контрастные цвета RAL	Для усиления защиты от ударов

ЗЕРКАЛЬНАЯ ПОВЕРХНОСТЬ



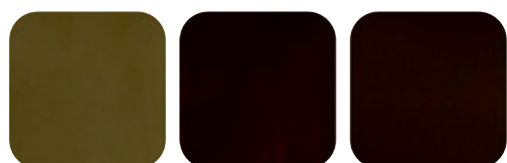
ВОЛОКНИСТЫЙ РИСУНОК



ПЕСЧАНЫЙ РИСУНОК



САТИНОВЫЙ РИСУНОК



РЕЗНОЙ РИСУНОК





Дверная техника и электрофурнитура

Исполнительные устройства для реализации любых задач. Доводчики — важная часть экосистемы. Мы предлагаем полный цикл решений для двери: от электромеханических и моторных замков, систем «Антипаника» и цилиндровых механизмов до ручек и аксессуаров.



Электронные замки и СКУД

Интеллектуальный контроль доступа. От отельных карт до биометрических считывателей. Мы предлагаем современные системы, которые надежно защищают периметр, управляют доступом сотрудников и гостей, а также предоставляют полную отчетность о всех событиях.



Турникеты и скоростные проходы

Эффективное управление потоками людей. Идеальное решение для бизнес-центров, стадионов и аэропортов. Наши турникеты обеспечивают строгий контроль доступа и подсчет посетителей, поддерживая высокую пропускную способность без ущерба для безопасности.



Автоматические и револьверные двери

Технологии для динамичной среды. Создаем бесшовное и доступное пространство. Автоматические приводы обеспечивают комфорт и безбарьерную среду, а револьверные двери — энергоэффективность, защиту от сквозняков и стильный дизайн главного входа



Проектирование и монтаж

Комплексный подход под ключ. Мы не просто поставляем оборудование. Наши эксперты разработают индивидуальный проект, выполнят профессиональный монтаж и возьмут на себя сервисное обслуживание, гарантируя безупречную работу всех систем.



www.dk-tech.com

ООО «дк Фертриб»
Россия, Москва,
ул. Академика Пилюгина, 22

Офис в Казахстане
г. Алматы, микрорайон Самал-2,
дом 97, Блок А1
БЦ «Самал-Тауэрс»